

빌트인 연소기 안전조치

- ① 가스누설을 감지할 수 있는 호스 단면적 이상의 점검구 타공
 - ①-① 점검구 대체 가능
- ② 가스누설을 감지할 수 있는 계량기 설치
- ③ 가스누설을 감지할 수 있는 안전용품 설치





빌트인 연소기의 필요한 안전조치

❶ 가스누설을 감지할 수 있는 호스 단면적 이상의 점검구 타공



가까운 지역 內 가스시설시공업체 또는
싱크대 주방 리모델링 업체를 통해 점검구 타공이 가능합니다.

※ 시공업체의 인건비, 출장비용 등의 시공비용 발생합니다.





빌트인 연소기의 필요한 안전조치

①-① 점검구 대체 가능



빌트인 연소기 **하부장**
여닫이 문을 열어 육안점검 및
가스누출 검지가 가능한 경우



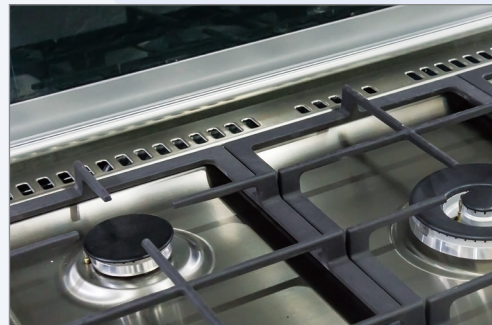
개방된 하부장에
점검구를 시공하여 육안점검 및
가스누출 점검이 가능한 경우



배기그릴 제거 후
육안점검 및 가스누출 검지가
가능한 경우



하부장을 도구(드라이버 등) 없이 빼내면
육안점검 및 누출점검이 가능한 경우
※ 도구를 이용하여 빼내야 될 경우 대체 불가



배기그릴이 뚫려 있어
육안점검 및 가스누출검지가
가능한 경우



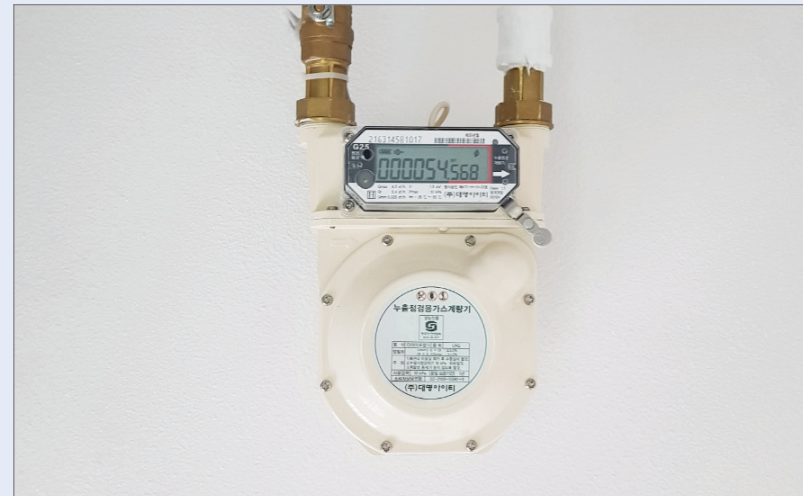


빌트인 연소기의 필요한 안전조치

② 가스누설을 감지할 수 있는 계량기 설치



다기능가스안전계량기



누출점검용 계량기

도시가스 지역 서비스센터를 통해 설치 문의 해주시기 바랍니다.

※ 최초 계량기 구입비용이 발생하며, 계량에 관한 법률에 의거 5년마다 교체에 따른 비용이 지속 발생합니다.





빌트인 연소기의 필요한 안전조치

③ 가스누설을 감지할 수 있는 안전용품 설치



일반 가스누출 확인용 밸브(휴즈콕)



전자식 가스누출 확인용 휴즈콕

해당 제품의 제조업체를 통해 구매/설치 가능합니다.

※ 제품의 구매비용, 설치비용, 출장비용 등이 발생할 수 있습니다.

※ 해당 제품은 예시이며, 인터넷 등을 통해 가스누출 확인이 가능한 제품을 확인/비교하여 구매하시기 바랍니다.



빌트인 연소기란?

- ① 빌트인 연소기란?
- ② 빌트인 연소기의 특징
- ③ 빌트인 연소기 관련 법규





빌트인 연소기란?

① 빌트인 연소기란?



가스레인지가 싱크대 하부에
붙박이 형태로 설치하는 것을 말합니다.





빌트인 연소기란?

② 빌트인 연소기의 특징



일반 가스레인지는 가스레인지와 호스 연결부가 외부에 있습니다.
빌트인 가스레인지는 가스레인지와 호스 연결부가 싱크대 상판 밑에 있어 **싱크대에 의해 은폐**되어 있습니다.



가스 누출 시 가스레인지와 **호스 연결부가 밀폐/은폐**되어 있기 때문에 **누출 확인이 어렵고**, **싱크대 내부 밀폐/은폐공간 가스체류**로 인해 폭발사고의 위험이 높습니다.



따라서, 빌트인 가스레인지 설치 시 **누출 점검이 가능한 점검구 타공 또는 가스누출확인장치 설치** 등의 가스사고에 대비한 적절한 **안전조치가 필요합니다**.





빌트인 연소기란?

③ 빌트인 연소기 관련 법규

도시가스 사용시설의 시설·기술·검사 기준
[KGS FU551]

도시가스사업법 제 2조 제6호에 따른
가스사용시설
설치·운영 및 검사에 적용한다

빌트인 연소기
설치기준 개정
(‘11.05.28)

빌트인 연소기 설치 기준 적용
[KGS FU551, 1.5.8]

기준 시행일* 이후 설치한
빌트인 연소기
* 기준 시행일 : 2011.08.26



빌트인 연소기 설치 기준 [KGS FU551, 2.4.4.5.3, 2.4.4.5.4]



연소기와 호스 연결부 부근에
점검구(호스단면적 이상의 크기) 타공
단, 점검구를 대체할 수 있는 방안이 있는 경우 인정



중간밸브(퓨즈콕 등)
설치위치에 가스누출확인장치* 설치
* 다기능가스안전계량기, 가스누출 확인 퓨즈콕 등

