

# 빌트인 연소기 안전조치

- ❶ 가스누설을 감지할 수 있는 호스 단면적 이상의 점검구 타공
- ❶-① 점검구 대체 가능
- ❷ 가스누설을 감지할 수 있는 계량기 설치
- ❸ 가스누설을 감지할 수 있는 안전용품 설치





# 빌트인 연소기의 필요한 안전조치

❶ 가스누설을 감지할 수 있는 호스 단면적 이상의 점검구 타공



가까운 지역 내 가스시설시공업체 또는  
싱크대 주방 리모델링 업체를 통해 점검구 타공이 가능합니다.

※ 시공업체의 인건비, 출장비용 등의 시공비용 발생합니다.





# 빌트인 연소기의 필요한 안전조치

## ①-① 점검구 대체 가능



빌트인 연소기 **하부장**  
**여닫이 문을 열어** 육안점검 및  
가스누출 검지가 가능한 경우



개방된 하부장에  
**점검구를 시공하여** 육안점검 및  
가스누출 점검이 가능한 경우



**배기그릴 제거 후**  
육안점검 및 가스누출 검지가  
가능한 경우



하부장을 도구(드라이버 등) 없이  
**빼내면** 육안점검 및 누출점검이  
가능한 경우

※ 도구를 이용하여 빼내야 될 경우 대체 불가



**배기그릴이 뚫려 있어**  
육안점검 및 가스누출검지가  
가능한 경우



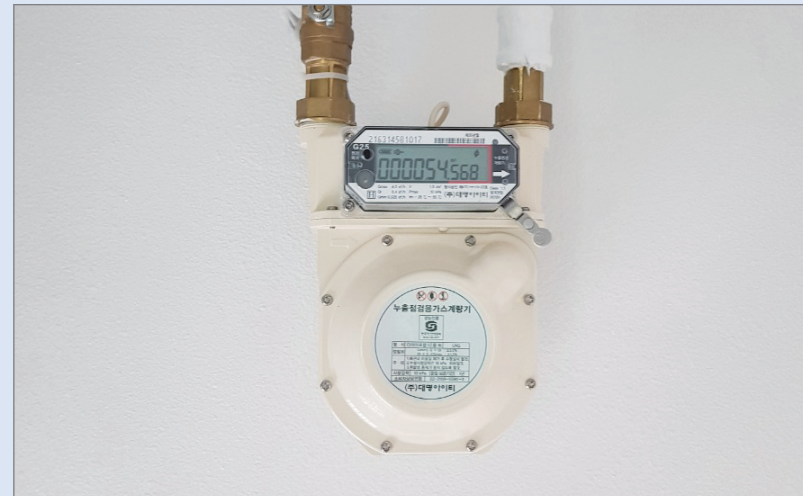


# 빌트인 연소기의 필요한 안전조치

## ② 가스누설을 감지할 수 있는 계량기 설치



다기능가스안전계량기



누출점검용 계량기

도시가스 지역 서비스센터를 통해 설치 문의 해주시기 바랍니다.

※ 최초 계량기 구입비용이 발생하며 계량기 유효기간 만료 시 계량기 교체(1회/5년)에 따라 교체·구입비용이 월별 요금고지서에 별도 부과됩니다.  
(계량에 관한 법률 의거)





# 빌트인 연소기의 필요한 안전조치

## ③ 가스누설을 감지할 수 있는 안전용품 설치



일반 가스누출 확인용 밸브(휴즈콕)



전자식 가스누출 확인용 휴즈콕

해당 제품의 제조업체를 통해 구매/설치 가능합니다.

※ 상기 제품 사진은 도시가스 서비스센터와 관련없는 제품 예시이며, 제품의 구매처를 통해 가스누출 확인이 가능한 제품을 구매/설치해주시기 바랍니다.

